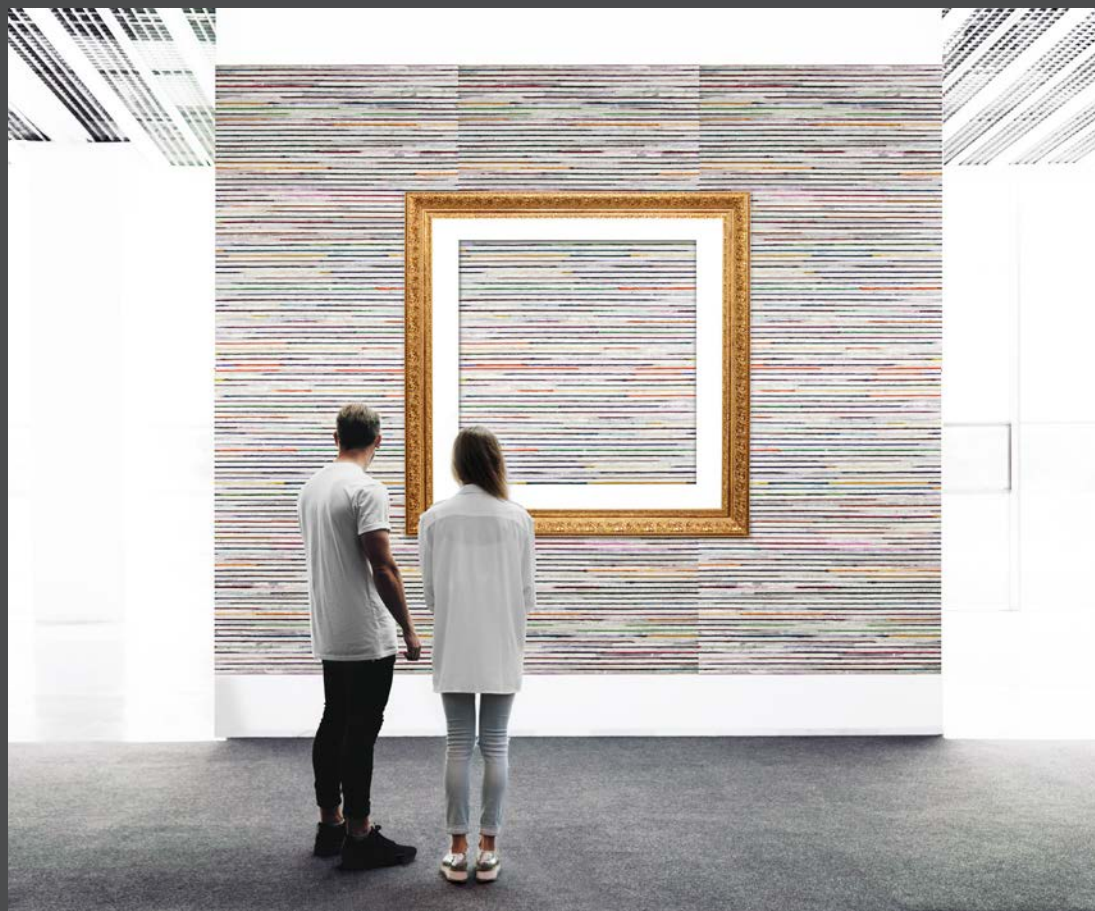


Crucitti Wallcoverings

S E L E C T I O N

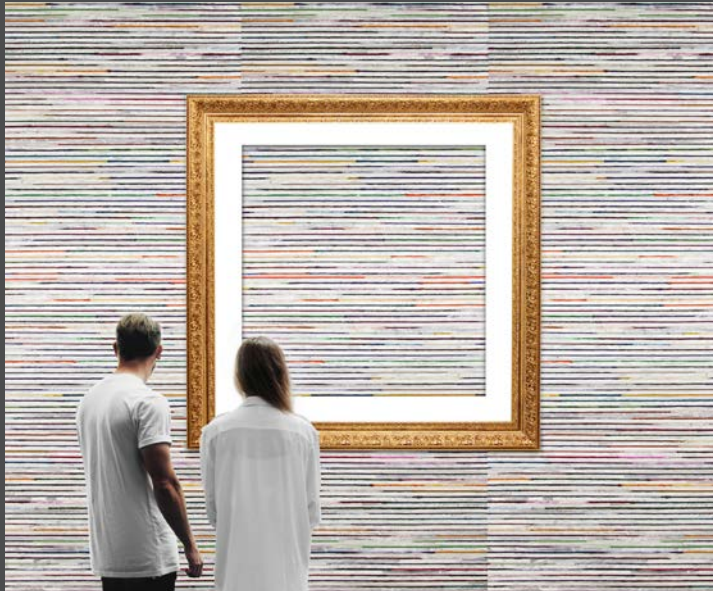


R I V E S T I M E N T I M U R A L I E S C L U S I V I

Carte da Parati



Crucitti Center di Varedo è un grande magazzino di oltre 4.000 mq aperto al pubblico, dove privati e aziende possono acquistare un'ampia gamma di materiali e prodotti per la casa e per il lavoro. Presso il centro sono disponibili tutte le collezioni CRUCITTI SELECTION, raccolte esclusive di carte da parati, pavimenti vinilici, moquette e parquet offerti in numerosissime varianti di superfici e colori.



Crucitti Wallcoverings

Siamo orgogliosi di presentarvi Crucitti Wallcoverings, una selezione di carte da parati straordinarie per creare atmosfere incantate e ambienti esclusivi. Una raccolta di materiali unici e trame intrecciate per vestire le vostre pareti con superfici di grande effetto.

In questo volume Crucitti ha raccolto 17 collezioni di rivestimenti murali di alta qualità disponibili in oltre 500 varianti: una gamma di disegni, rilievi e colori che spaziano dai temi classici al design di tendenza, fino ai motivi più audaci.

La stampa non è in grado di raccontarvi la magia di questi materiali, vi invitiamo a visitarci presso il Crucitti Center di Varedo per apprezzarne dal vivo la preziosità e la lucentezza.

Fornitura

Tutti gli articoli sono acquistabili anche per minime quantità. A tutti i clienti offriamo il nostro servizio di consulenza gratuito per scegliere il materiale più adatto, posarlo correttamente e ottimizzarne la resa.

Posa in opera

Su richiesta effettuiamo il servizio di posa in opera presso il cliente. La posa viene eseguita da artigiani esperti che conoscono le peculiarità di questi eccezionali rivestimenti murali.

Contract

Per forniture di ampie superfici, supportiamo professionisti, architetti e interior designer in tutte le fasi della progettazione.

Alchemy

Alchemy trasforma le tue pareti in scintillanti superfici di metallo prezioso. La collezione è composta da quattro stampe con motivi classici e contemporanei proposte in diverse palette di colori.

Cobalt: la lucentezza metallica e l'effetto plissettato conferiscono a questo rivestimento murale un aspetto lussuoso.

Magnus: un motivo a rilievo che crea effetti sorprendenti.

Mercury: l'effetto di ossidazione del metallo si traduce in colori e motivi affascinanti e continuamente vari.

Volt: design damascato, un tocco classico con una lucentezza metallica contemporanea.



Cobalt



Magnus



Mercury



Volt

C R U C I T T I S E L E C T I O N

Cobalt



25020 P



25021 P



25022 P



25023 P



25024 P



24025 P



25026 P



25027 P



25028 P



25029 P



25030 P



25031 P

Magnus



25000 P



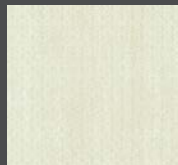
25001 P



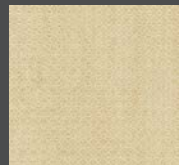
25002 P



25003 P



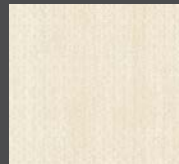
25004 P



25005 P



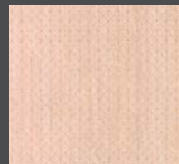
25006 P



25007 P



25008 P



25009 P



25010 P



25011 P

Mercury



25040 P



25041 P



25042 P



25043 P



25044 P

Volt



25060 P



25061 P



25062 P



Avalon

Stampe mistiche, materiali naturali e sorprese tropicali: la collezione Avalon porta l'incantesimo nella tua casa con le sue stampe strutturali uniche.

La collezione è ispirata alla leggenda dell'Isola di Avalon, il luogo mitico avvolto nella nebbia dove tutto cresce in abbondanza. Avalon veste le tue pareti con caldi effetti naturali, come la pelle e l'erba tessuta, aggiungendo colore e atmosfera al tuo ambiente. La collezione di sfondi è composta da sei disegni forniti in diverse varianti di colori.



Marsh



Flamingo



Gazelle



Shield



Weave

C R U C I T T I S E L E C T I O N

Flamingo



31540 P



31541 P



31542 P

Gazelle



31520 P



31521 P



31522 P



31523 P



31524 P

Glade



31530 P



31531 P



31532 P

Marsh



31500 P



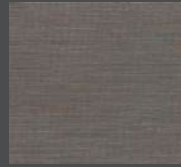
31501 P



31502 P



31503 P



31504 P



31505 P



31506 P



31507 P



31508 P



31509 P



31510 P



31511 P



31512 P



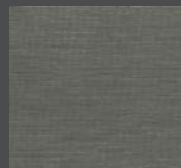
31513 P



31514 P



31515 P



31516 P

Shield



31550 P



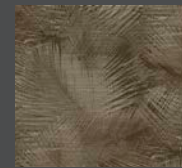
31551 P



31552 P



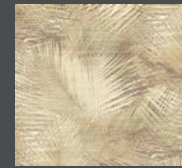
31553 P



31554 P

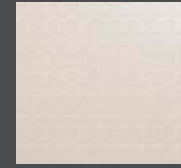


31555 P

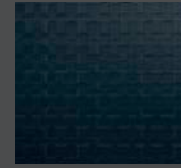


31556 P

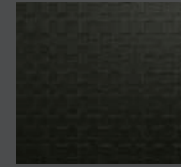
Weave



31570 P



31571 P



31572 P



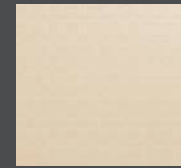
31573 P



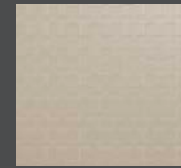
31574 P



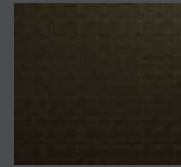
31575 P



31576 P



31577 P



31578 P

Capiz

Rivestimenti per pareti realizzati con conchiglie di Capiz. Definiti "ostriche di vetro" a causa del loro aspetto traslucido, i gusci di Capiz provengono dalle acque costiere delle Filippine. Dopo un accurato processo di pulizia, i gusci vengono addolciti, colorati con tinture a base di acqua e quindi lucidati. Successivamente piccoli segmenti dei gusci organici vengono laminati uno ad uno su un supporto non tessuto, che viene poi tagliato a strisce. Queste strisce sono tessute pazientemente da abili artigiani su telai a mano. Alcune trame di questa collezione sono intrecciate con bakbak (corteccia del banano) che fornisce una raffinata associazione di diversi materiali naturali autentici.

Cap 1



Cap 2



Cap 3



Cap 4



Cap 5

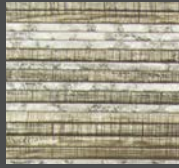


C R U C I T T I S E L E C T I O N

Cap 1



CAP11



CAP12



CAP13

Cap 2



CAP21



CAP22



CAP23

Cap 3



CAP31



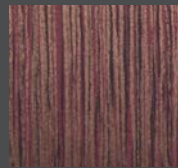
CAP32



CAP33



CAP34

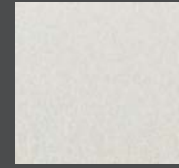


CAP35



CAP36

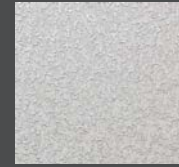
Cap 4



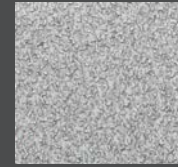
CAP41



CAP42



CAP43



CAP44



CAP45



CAP46



CAP47

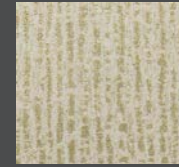
Cap 5



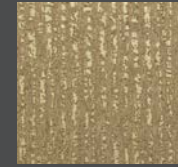
CAP51



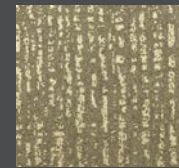
CAP52



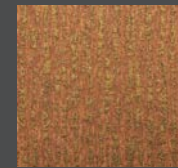
CAP53



CAP54



CAP55



CAP56



CAP57



Cobra

La maggior parte degli articoli di questa collezione sono stampati su sughero naturale. Il sughero viene raccolto manualmente dalla corteccia e tagliato in quadrati. In seguito i quadrati vengono lucidati fino a diventare perfettamente lisci, pronti per essere sovrastampati. Solo l'artigianato specializzato è coinvolto in questo elaborato processo di produzione.

Un motivo quadrato similpelle e un motivo quadrato sfumato si abbinano al design del rettile. La gamma è completata da articoli in rafia intrecciata bicolore e da motivi stampati a pelle di serpente su un supporto non tessuto.



Ca 4



Ca 1



Ca 2



Ca 3



Ca 6

C R U C I T T I S E L E C T I O N

Ca 1



CA11



CA12



CA13



CA14



CA15



CA17

Ca 2



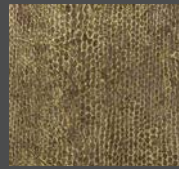
CA21



CA22

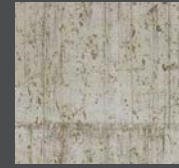


CA23

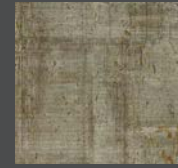


CA24

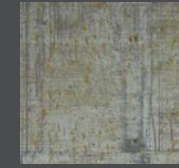
Ca 3



CA31



CA32

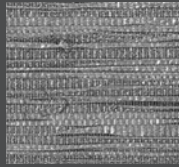


CA33

Ca 4



CA41



CA42



CA43



CA44



CA45



CA46

Ca 5



CA51



CA52



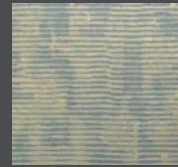
CA53



CA54



CA55

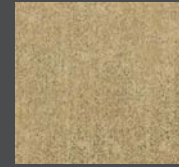


CA56



CA57

Ca 6



CA61



CA62



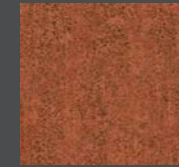
CA63



CA64



CA65



CA66

Enigma

Enigma è una collezione dedicata agli interni che richiedono un design audace e molto speciale.

La tecnica utilizzata è particolare: durante la produzione, una forma pressata a caldo imprime sul tessuto un disegno permanente. Questo processo, definito termoformatura, permette di ottenere superfici morbide e tridimensionali di grande effetto.

Questa collezione speciale ha tre diversi modelli e tre tipi di tessuto: un tessuto opaco, un tessuto satinato e un tessuto in simil-pelle scamosciata, tutti disponibili in diverse varianti di colore.



Flex



Charm



Select

C R U C I T T I S E L E C T I O N

Charm



30510 P



30511 P



30512 P



30513 P



30514 P

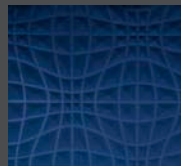
Flex



30500 P



30501 P



30502 P



30503 P

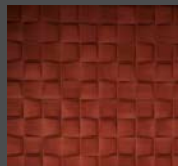
Select



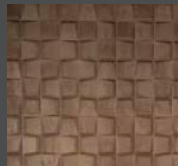
30520 P



30521 P



30522 P



30523 P



30524 P



30525 P

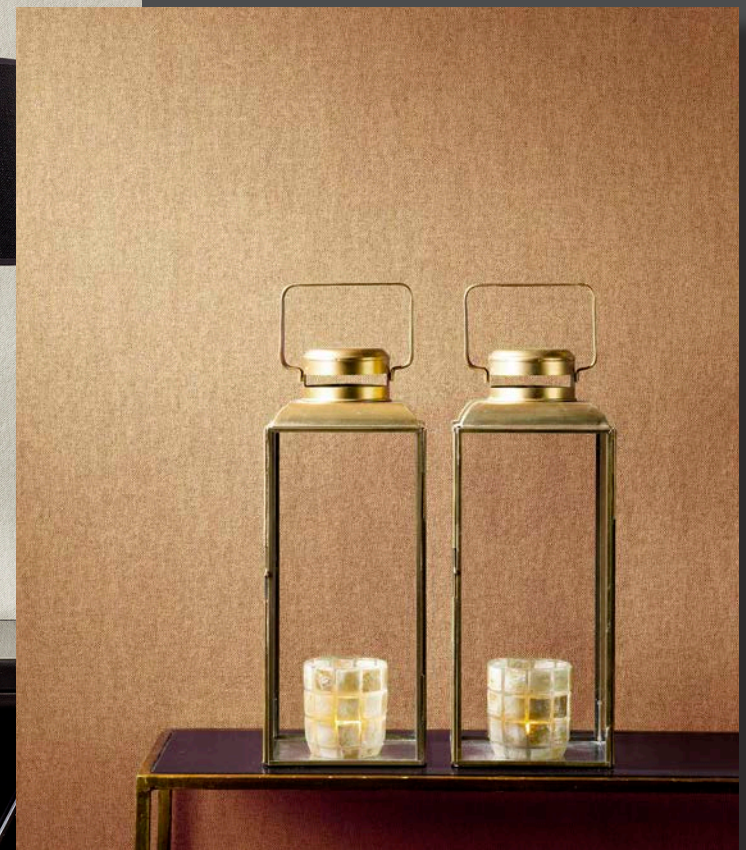


C R U C I T T I S E L E C T I O N

Flamant *les Unis*

Flamant Les Unis si ispira al look senza tempo del lino, un materiale che è stato usato per decorare gli interni per decenni. Questa carta da parati è calda e tattile come il lino, con lo stesso aspetto naturale. E, proprio come il lino, è eccezionalmente resistente e traspirante e consente quindi alle pareti di respirare.

La palette dei colori comprende 76 splendide tonalità, che possono essere combinate all'infinito l'una con l'altra. Per la composizione di questa tavolozza, i designer sono stati ispirati dalla vita all'aria aperta. Dalle morbide tonalità terrose, ai verdi freschi e ai toni blu, alle intense sfumature autunnali: Les Unis li riproduce tutti in questa collezione.



C R U C I T T I S E L E C T I O N

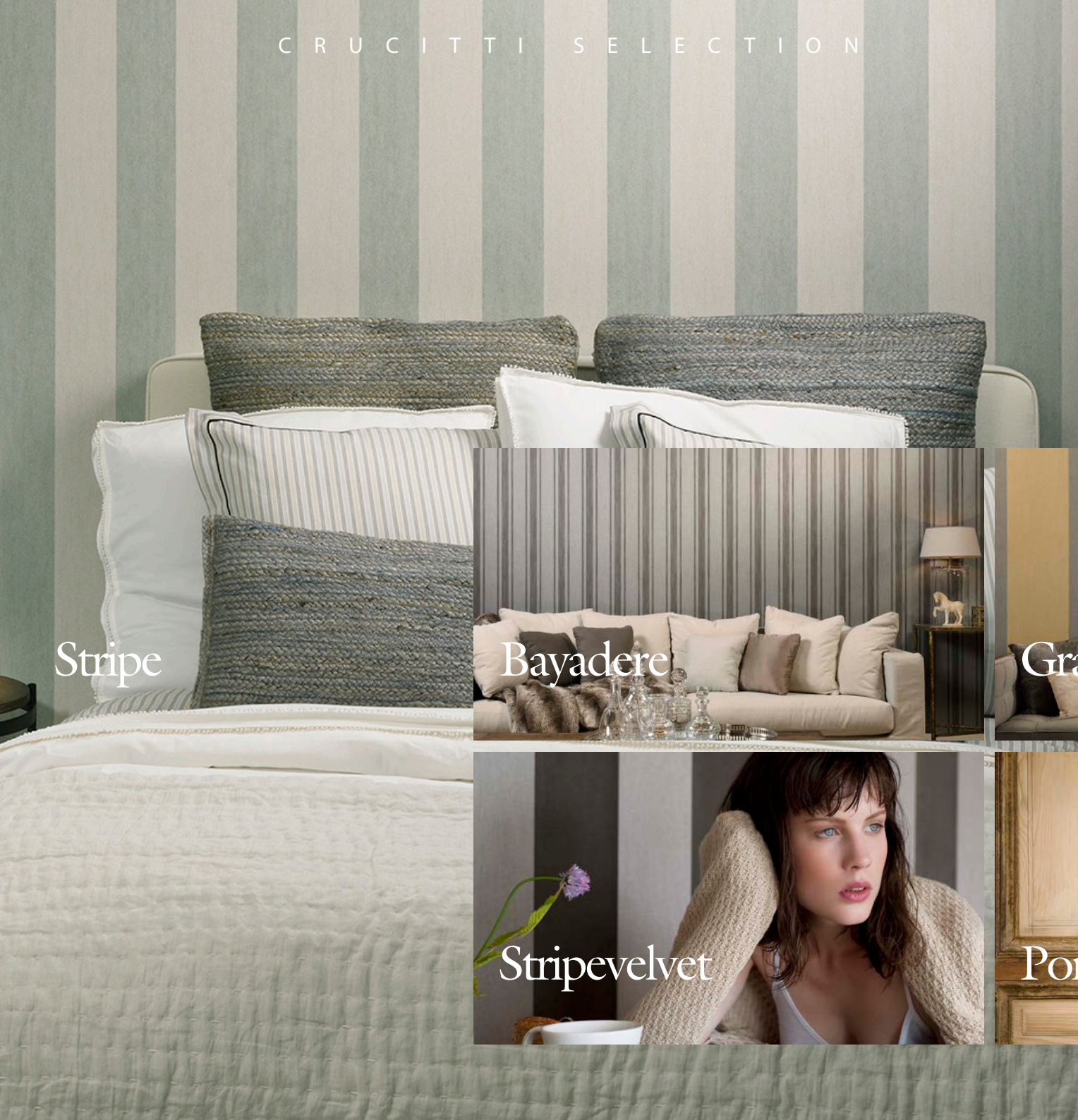
Les Unis

										
30100 F	30101 F	30102 F	30103 F	30104 F	30105 F	30106 F	30107 F	30108 F	40001 F	40002 F
										
40003 F	40004 F	40005 F	40006 F	40007 F	40008 F	40009 F	40010 F	40011 F	40013 F	40014 F
										
40015 F	40016 F	40017 F	40018 F	40019 F	40020 F	40022 F	40023 F	40024 F	40096 F	40097 F
										
40098 F	40099 F	40100 F	40101 F	40102 F	40103 F	40104 F	40106 F	78000 F	78001 F	78002 F
										
78003 F	78004 F	78005 F	78006 F	78007 F	78008 F	78009 F	78010 F	78011 F	78012 F	78013 F
										
78014 F	78015 F	78016 F	78017 F	78018 F	78019 F	78020 F	78021 F	78022 F	78023 F	78024 F
										
78025 F	78026 F	78027 F	78028 F							

Flamant *les Rayures*

L'intera collezione ruota intorno a un disegno, le strisce. Senza dubbio, il decoro più semplice del mondo, ma che offre ancora infinite opzioni di stile. Semplicemente cambiando la direzione, un motivo a strisce può creare un effetto spaziale completamente diverso. Les Rayures comprende sei diversi disegni di strisce e offre una vasta gamma di opzioni per ogni interno. Per aggiungere un'ulteriore variazione, i disegni utilizzano una varietà di combinazioni di colori, da sottili creazioni tono su tono a contrasti accattivanti.

Stripe



Bayadere



Grandestripe



Stripevelvet



Portel

C R U C I T T I S E L E C T I O N

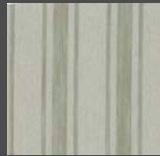
Bayadere



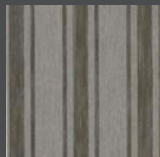
78100 P



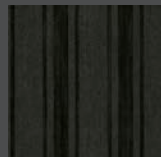
78101 P



78102 P



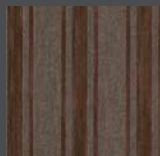
78103 P



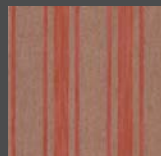
78104 P



78105 P



78106 P



78107 P



78108 P

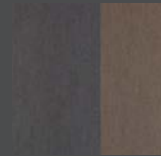
Grandestripe



30002 P



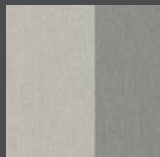
30003 P



30004 P



30005 P



30024 P



30025 P



30026 P



30027 P



30028 P

Petitestripe



78110 P



78111 P



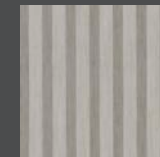
78112 P



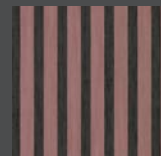
78113 P



78114 P



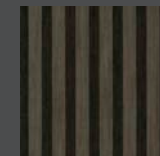
78115 P



78116 P



78117 P



78118 P

Stripe



30017 P



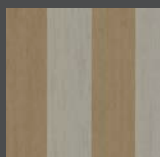
30018 P



30020 P



30021 P



30022 P



30023 P



40040 P



40041 P

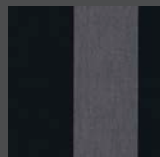


40042 P

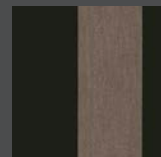


40043 P

Stripevelvet



18102 P



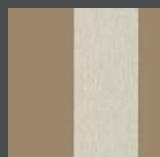
18103 P



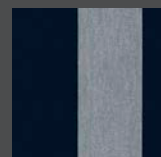
18104 P



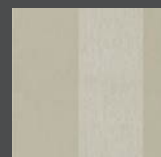
18106 P



18110 P



18111 P



18112 P



18113 P



18114 P

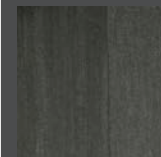


18115 P



18116 P

Portel



50100 P



50101 P



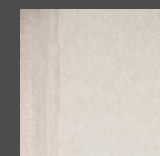
50102 P



50103 P



50104 P



50105 P

Graphite

La mica è un minerale formato da una reazione chimica tra quarzo e granito. Esposto a calore estremo, il minerale si espande assumendo uno spettro di colori brillanti. Frantumata in piccoli pezzi e incollata su un supporto non tessuto questa pietra miracolosa si trasforma in una magica superficie colorata.

La collezione di carte da parati "Graphite" comprende infinite variazioni su mica: la mica strutturata è combinata con mica shell, con mica mescolata a carta riciclata, con una mica di dimensioni miste molto naturale.



Gra 7



Gra 1



Gra 2



Gra 4



Gra 5

C R U C I T T I S E L E C T I O N

Gra 0



GRA0102



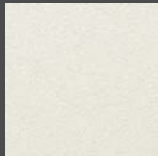
GRA0103



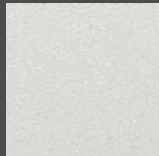
GRA0106



GRA0107



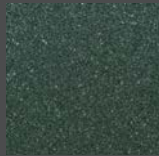
GRA0120



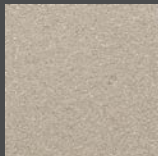
GRA0131



GRA0132



GRA0133



GRA0134

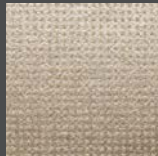


GRA0135

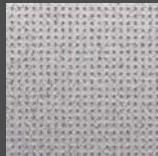
Gra 1



GRA1001



GRA1003



GRA1006



GRA1020



GRA1107



GRA1207

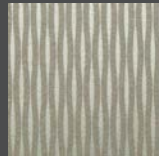
Gra 2



GRA2003



GRA2007



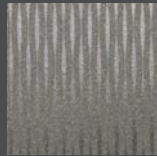
GRA2023



GRA2032



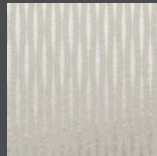
GRA2120



GRA2006



GRA2008



GRA2031



GRA2033



GRA2220

Gra 3



GRA3001



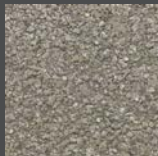
GRA3005



GRA3102



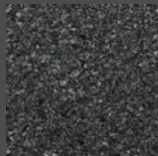
GRA3311



GRA3501



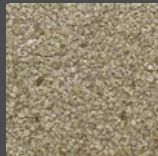
GRA3503



GRA3505



GRA3004



GRA3101



GRA3104



GRA3404

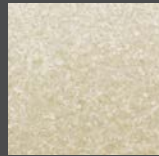


GRA3502

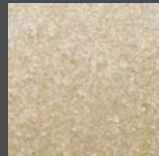


GRA3504

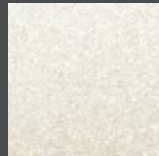
Gra 4



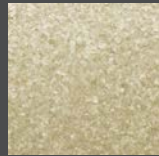
GRA4101



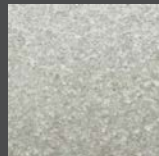
GRA4102



GRA4306



GRA4407

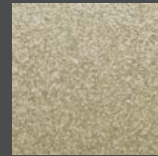


GRA4408

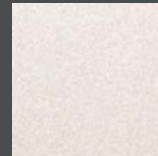


GRA4509

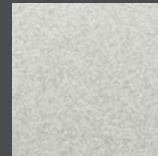
Gra 5



GRA5001



GRA5002



GRA5003



GRA5004

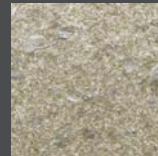


GRA5005

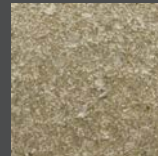
Gra 6



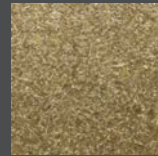
GRA6010



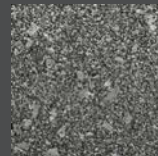
GRA6020



GRA6030



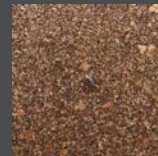
GRA6040



GRA6050



GRA6060



GRA6070

Gra 7



GRA7011



GRA7012



GRA7014



GRA7025



GRA7026

Koyori

Il filo di carta giapponese o "koyori" ha ispirato questa collezione composta da strisce di carta su supporto non tessuto. Le strisce di carta sono leggermente attorcigliate, e poi piegate all'ingiù, vicine l'una all'altra o in un motivo a strisce bicolore. Per alcuni articoli i filati sono costituiti da graziosi passanti ad incastro, come se fossero lavorati all'uncinetto. I filati di carta opaca sono poi esaltati da un sottile scintillio perlescente, che conferisce loro un aspetto sofisticato e naturale. Sfumature vivaci di rosa magenta, ciliegia, turchese, rosso corallo... si alternano a colori più tenui come il verde celadon, il prugno, l'avorio, la paglia fresca grigia o dorata.



Koa 1



Koa 2



Koa 3-4

C R U C I T T I S E L E C T I O N

Koa 1



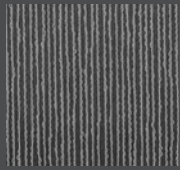
KOA101



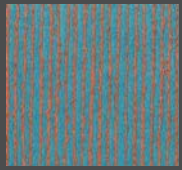
KOA102



KOA103



KOA104



KOA105

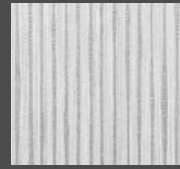


KOA106

Koa 2



KOA201



KOA202



KOA203



KOA204

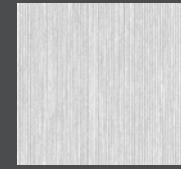


KOA205



KOA206

Koa 3-4



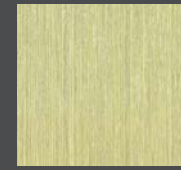
KOA321



KOA323



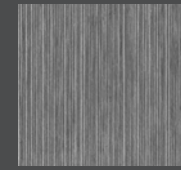
KOA325



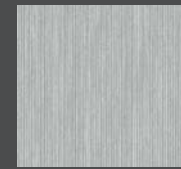
KOA401



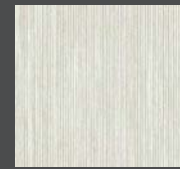
KOA402



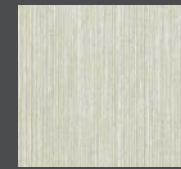
KOA403



KOA404



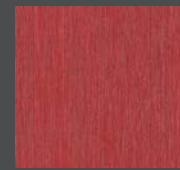
KOA405



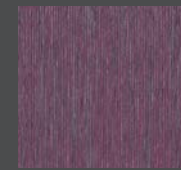
KOA406



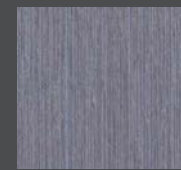
KOA407



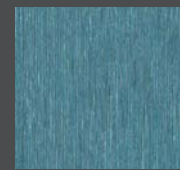
KOA408



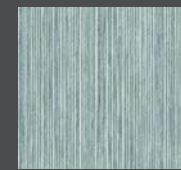
KOA409



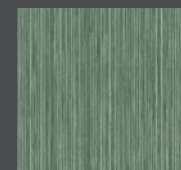
KOA410



KOA411



KOA412



KOA413



Le Corbusier *Dots*

Questa collezione è una reinterpretazione del lavoro di Le Corbusier, architetto di fama mondiale.

Il motivo si basa sul rivestimento murale disegnato dall'architetto nel 1931. I punti applicati con un inchiostro a rilievo a finitura lucida forniscono una sottile riflessione che permette al rivestimento murale di giocare con la luce, come Le Corbusier ha fatto con la sua architettura. Il colore è l'aspetto centrale di questa nuova collezione. Le Corbusier - Dots è creata attorno a "polychromie architecturale", il famoso sistema di colori sviluppato da Le Corbusier come principio guida per la determinazione dei colori per pareti e grandi superfici in architettura.



Le Corbusier - Dots



31000 P



31001 P



31002 P



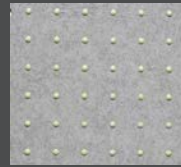
31003 P



31004 P



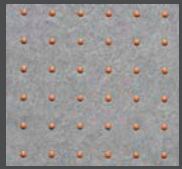
31005 P



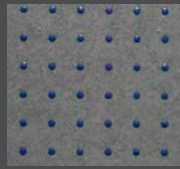
31006 P



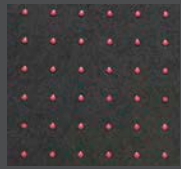
31007 P



31008 P



31009 P



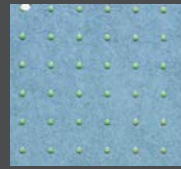
31010 P



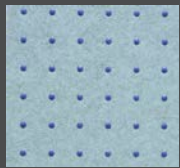
31011 P



31012 P



31013 P



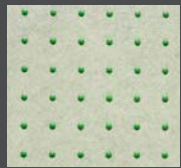
31014 P



31015 P



31016 P



31017 P



31018 P



31019 P



31020 P



31021 P



31022 P



31023 P



31024 P



31025 P



31026 P



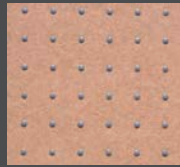
31027 P



31028 P



31029 P



31030 P



31031 P



31032 P



31033 P



31034 P



31035 P



31036 P



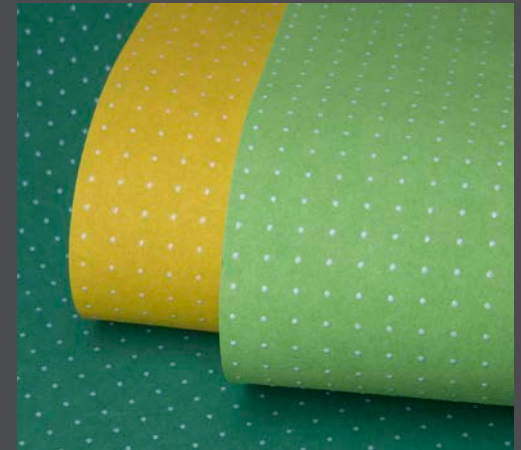
31037 P



31038 P



31039 P



Mahlia

Il nome di questa collezione deriva dalla parola italiana "maglia". Questa antica tecnica, che crea un tessuto elastico ricavato da un lungo filo, è più trendy che mai. Mahlia propone 5 diversi temi ispirati alla moda e all'abbigliamento.

Crest: il rilievo e le linee ad angolo retto danno vita alle pareti creando allo sguardo effetti sempre diversi.

Flowery: motivo a maglia con una stampa a fiori tradizionale.

Glow: quattro varianti brillanti (e una opaca) con colori metallici di grande effetto.

Loop: motivo a maglia morbido con variazioni monotinta, bicolori, lucide, argentate e color oro.

Spiral: basato sul motivo paisley famoso in tutto il mondo.



Crest



Glow



Flowery



Loop



Spiral

C R U C I T T I S E L E C T I O N

Crest



32530 P



32531 P



32532 P



32533 P



32535 P



32536 P

Flowery



32550 P



32551 P



32552 P



32553 P



32554 P

Glow



32560 P



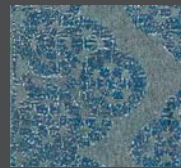
32561 P



32562 P



32563 P



32564 P



32565 P

Loop



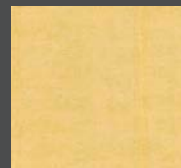
32500 P



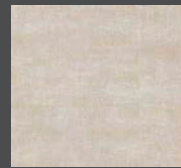
32503 P



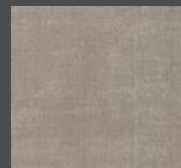
32506 P



32509 P



32512 P



32515 P



32501 P



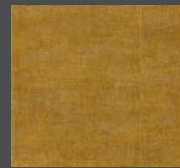
32504 P



32507 P



32510 P



32513 P



32516 P



32502 P



32505 P



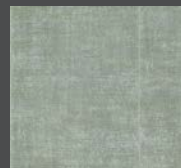
32508 P



32511 P

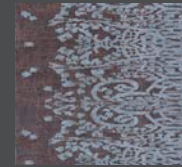


32514 P



32517 P

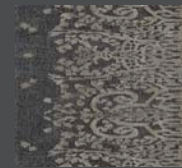
Spiral



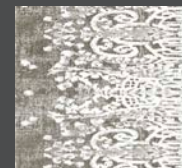
32520 P



32522 P



32523 P



32524 P



32525 P



Mirage

A volte, in zone molto calde, si può percepire un fenomeno naturale intrigante: il miraggio, una superficie a specchio che crea l'illusione di una pozza d'acqua.

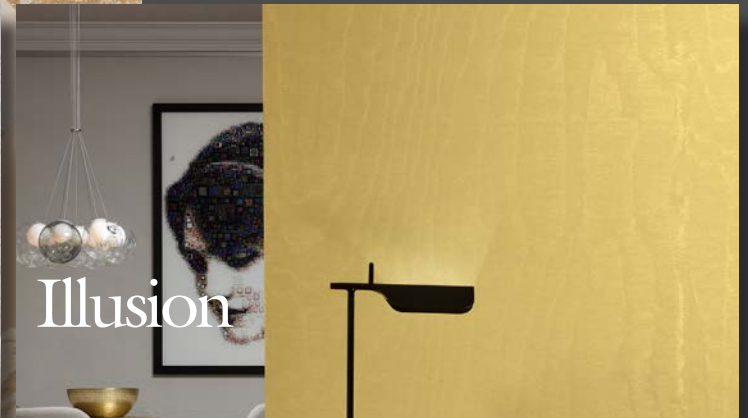
Mirage è carta da parati unica, morbida come la seta, che cattura lo sguardo con risultati ipnotici.

Il motivo caratterizzante di questa collezione è la moiré, un tessuto unico a cui viene dato un aspetto ondulato usando una tecnica speciale. Questo speciale effetto viene creato da vari gruppi di linee che corrono l'una sull'altra intersecandosi con angolazioni diverse.

La collezione è composta da quattro motivi disponibili in diversi toni di colore.



Foliage



Illusion



Labyrinth



Triangle

C R U C I T T I S E L E C T I O N

Foliage



99040 P



99041 P



99042 P



99043 P



99044 P



99045 P

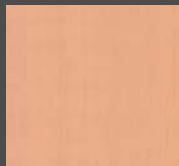
Illusion



99000 P



99004 P



99008 P



99012 P



99016 P



99019 P



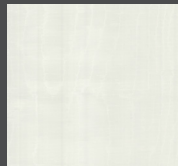
99001 P



99005 P



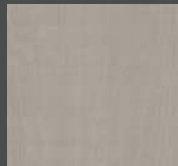
99009 P



99013 P



99017 P



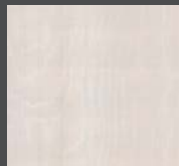
99020 P



99002 P



99006 P



99010 P



99014 P



99018 P



99021 P



99003 P



99007 P



99011 P



99015 P

Labyrinth



99080 P



99081 P



99082 P

Triangle



99060 P



99061 P



99062 P



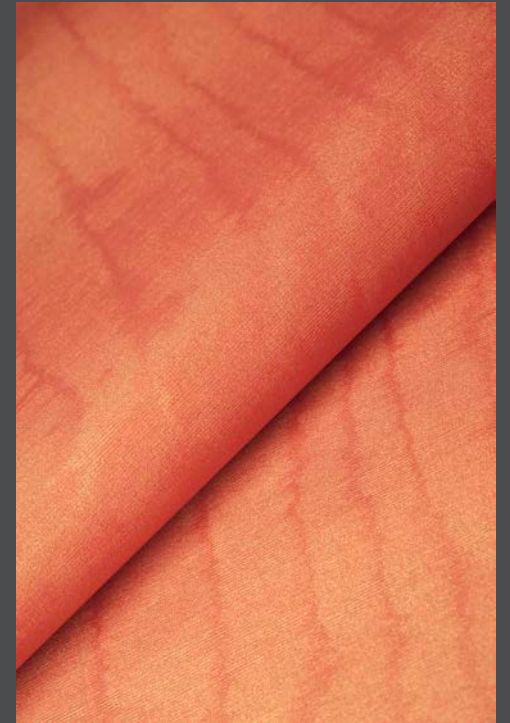
99063 P



99064 P



99065 P



Nashira

Nashira è una delle stelle della costellazione del Capricorno. Gli astronomi arabi le hanno dato questo nome, che significa "messaggero di buone notizie".

Foglie di alberi, fibre di sisal e motivi vegetali turbinano in questa collezione promettendo un ambiente interno luminoso e naturale.

I rivestimenti murali stampati, a volte lisci e morbidi, a volte strutturati con fibre di sisal, possono essere combinati e abbinati in tonalità di taupe, ambra, rosso vino, verde acido, azzurro, madreperla, grigio sfumato, alabastro, avorio, ardesia, blu di Prussia, verde opalino.

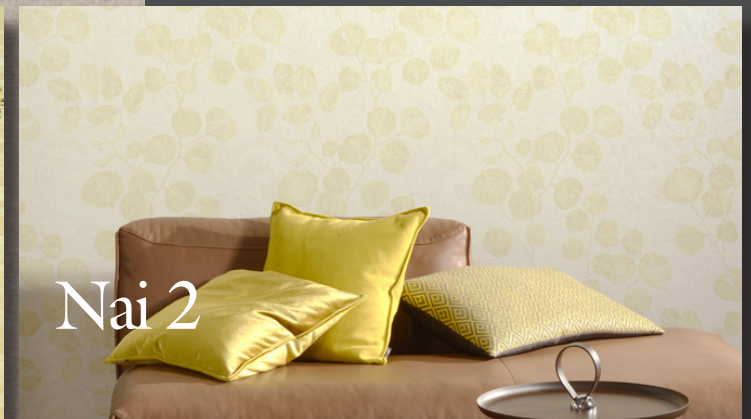
Nai 5



Nai 1



Nai 2



Nai 3



Nai 4



C R U C I T T I S E L E C T I O N

Nai1



NAI1011

Nai2



NAI2801

Nai3



NAI3801

Nai4

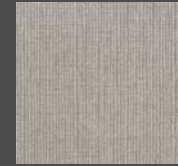


NAI4601

Nai5



NAI5601



NAI5602



NAI5603

Nai6



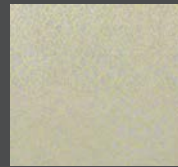
NAI6801



NAI1022



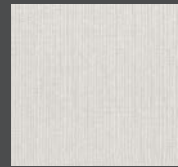
NAI2802



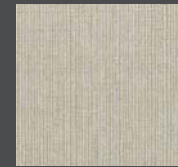
NAI3802



NAI4602



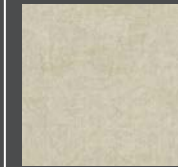
NAI5604



NAI5605



NAI5606



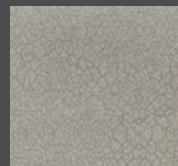
NAI6802



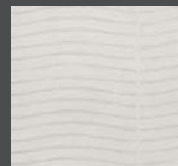
NAI1033



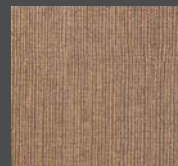
NAI2803



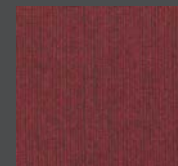
NAI3803



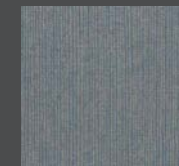
NAI4603



NAI5607



NAI5608



NAI5609



NAI6803



NAI1044



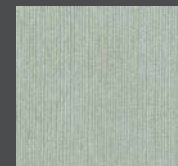
NAI2804



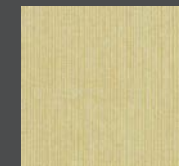
NAI4604



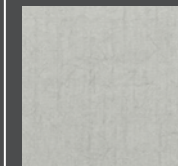
NAI5610



NAI5611



NAI5613



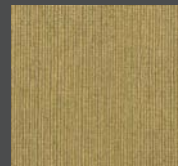
NAI6804



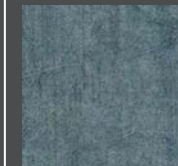
NAI1055



NAI2805



NAI5614



NAI6805



NAI1066

Nomad

Nomad ti invita a viaggiare in tutto il mondo di stagione in stagione, attraversando foreste equatoriali naturali, acque azzurre, deserti dorati, tundre sconfinite e taighe silenziose. Le foglie di ninfea sono tessute con colori vivaci e generosi: verde smeraldo, oro giallo, rosso vino, turchese, bianco ghiacciato, castagna brillante ed ebanò. I rivestimenti murali in tessuto non tessuto evocano aride trame di terra asciutta, spazzate da raffiche di vento, impreziosite a volte da effetti metallici che riflettono la luce di nuovi paesaggi che sorgono all'orizzonte.



Noa 1



Noa 20



Noa 21

C R U C I T T I S E L E C T I O N

Noa 1



NOA1100



NOA1200



NOA1300



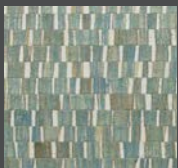
NOA1400



NOA1500



NOA1600

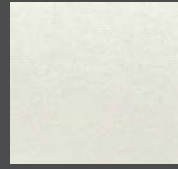


NOA1700



NOA1800

Noa 20



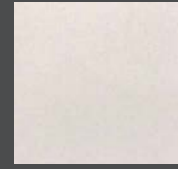
NOA2001



NOA2002



NOA2003



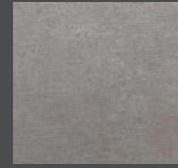
NOA2004



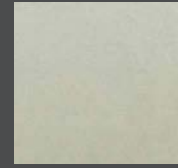
NOA2005



NOA2007



NOA2009



NOA2010



NOA2011



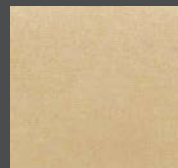
NOA2013



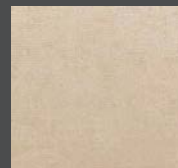
NOA2014



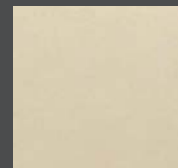
NOA2017



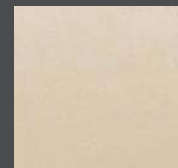
NOA2018



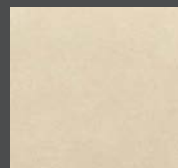
NOA2019



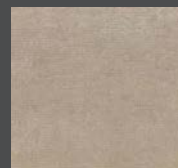
NOA2021



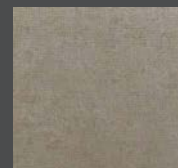
NOA2022



NOA2023



NOA2024

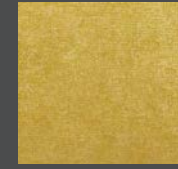


NOA2025

Noa 21-22



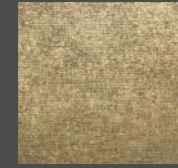
NOA2106



NOA2215



NOA2220



NOA2226



NOA2616



NOA2812



NOA2827

Rainbows

L'esplosione di colori della seta di sari riciclata, intrecciata con strisce di bakbak (corteccia di banano) è all'origine del nome di questa collezione.

Ogni metro di questo prodotto è unico, poiché i colori della seta si alternano, senza mai essere ripetuti.

Il bakbak è colorato in gesso bianco, cinnamom o castagna: tre diverse atmosfere per illuminare, ammorbidire o intensificare l'arcobaleno del tessuto di seta.

Quadrati di carta stropicciata, stampati in sfumature sbiadite e incollati su un supporto non tessuto sono in perfetta armonia con il bakbak e la seta naturale.



Raa 1

Raa 2

Raa 3

Raa 4

C R U C I T T I S E L E C T I O N

Raa1



RAA101



RAA102



RAA103

Raa2



RAA201



RAA202



RAA203



RAA204

Raa3



RAA316



RAA315



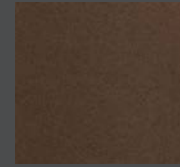
RAA307



RAA318



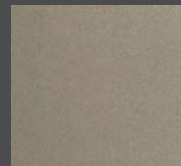
RAA313



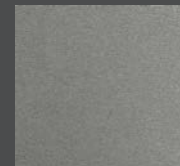
RAA312



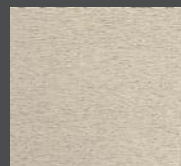
RAA305



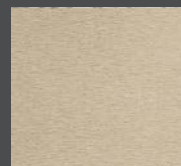
RAA309



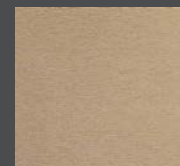
RAA306



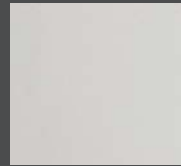
RAA303



RAA310



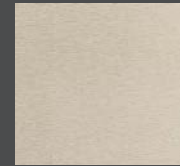
RAA311



RAA301

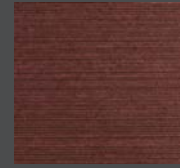


RAA302

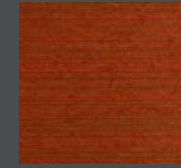


RAA304

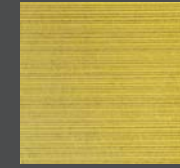
Raa4



RAA402



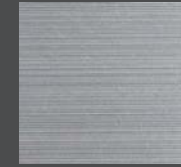
RAA403



RAA405



RAA413



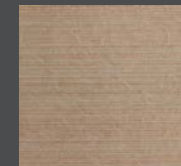
RAA411



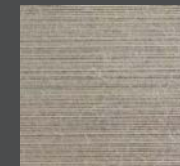
RAA414



RAA401



RAA407



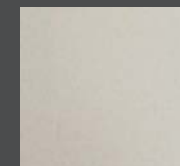
RAA412



RAA409



RAA410



RAA408

Shalimar

La collezione Shalimar ha preso ispirazione dalla fusione di influenze arabe e persiane. Shalimar è realizzata con un substrato di orditi in rayon finemente intrecciati. I filati su supporto non tessuto sono disponibili in tinta unita, in una vasta gamma di colori, oppure stampati con motivi ornamentali di influenza orientale, disegni floreali, delicati effetti moiré, strisce sfumate. Alcuni articoli sono ricoperti di perle di vetro, che aggiungono lucentezza ai colori e aumentano l'aspetto prezioso e lussuoso della collezione.



Sha 5



Sha 1



Sha 2



Sha 3



Sha 4

C R U C I T T I S E L E C T I O N

Sha 1



SHA1121



SHA1206



SHA1300

Sha 2



SHA2100



SHA2221



SHA2306



SHA2405

Sha 3



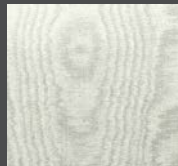
SHA3105



SHA3204



SHA3306



SHA3400



SHA3521



SHA3609

Sha 4



SHA4100



SHA4206



SHA4321



SHA4422

Sha 5



SHA5105



SHA5221



SHA5317



SHA5418

Sha 6



SHA6122



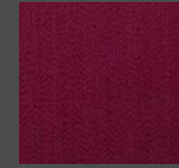
SHA6307



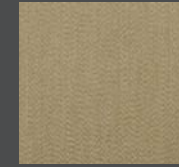
SHA6502



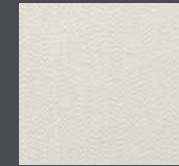
SHA6719



SHA6215



SHA6405

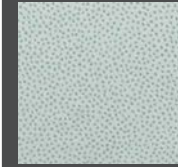


SHA6621

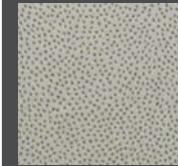
Sha 7



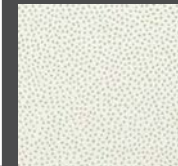
SHA7001



SHA7002



SHA7520



SHA7540

Vertigo

Vertigo fa luccicare il tuo ambiente. I movimenti ondulatori, caratteristici del suo effetto moiré, ricordano i delicati riflessi nell'acqua. Vertigo è un rivestimento murale con un lato misterioso, ogni giorno diverso, ma sempre sorprendente. Questo nuovo rivestimento murale è stato sviluppato con tessuto lurex lucido, una fibra tessile con filo metallico. Questo gli conferisce un aspetto estremamente ricco e lussuoso.

La tecnica moiré applicata a questo tessuto crea disegni ondeggianti e ipnotici che catturano l'attenzione. I motivi che si ottengono sono completamente casuali. Questo rende ogni metro di tessuto unico.



Moire



15000 P



15001 P



15003 P



15004 P



15005 P



15006 P



15007 P



15008 P



15010 P



15011 P



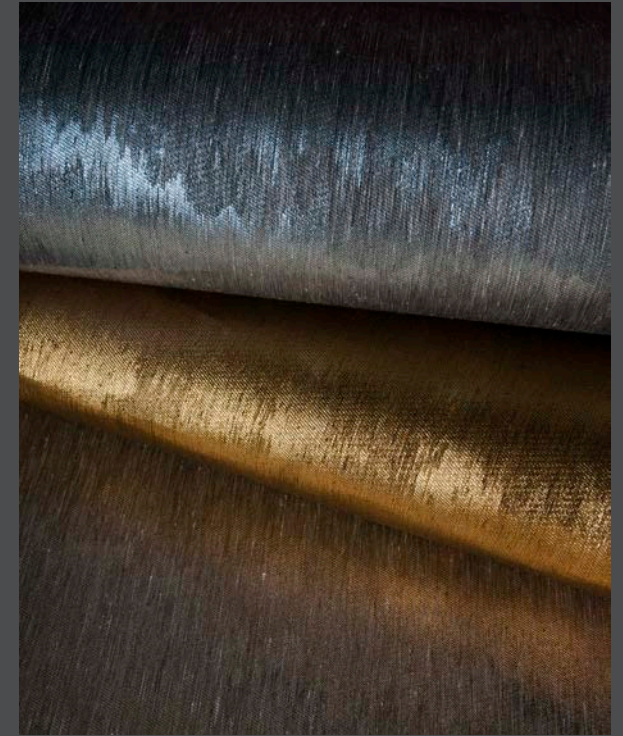
15012 P



15013 P



15014 P



C R U C I T T I S E L E C T I O N

Scopri le selezioni Crucitti
di materiali esclusivi:

Crucitti Carpets

P A V I M E N T I T E S S I L I

Crucitti Floors

P A V I M E N T I V I N I L I C I

Crucitti Woods

P A R Q U E T P R E F I N I T I

www.crucittisrl.com

Tutta la gamma Crucitti Wallcoverings
è disponibile presso



Via Terni 27 - 20814 Varedo (MB)
Tel. +39 0362.55.44.33 - Fax +39 0362.55.44.08
www.crucittisrl.com info@crucittisrl.com