

Tailor Made

Tappeti di alta qualità realizzati su misura



Index

MODELLI PER COLLEZIONE

Carpet collection	Pagina:	Natural collection	Pagina:
Baltic	3	Cocco	15
Cortina	4	Juta	15
Suite	4	Alge	16
Luna	5	Erbe	16
Martina	5	Sisal	17
Moon	6	Lana	19
Moonlight	6		
Touch	7	Bordature	Pagina:
Teddy	7	Passamaneria	21
Vanity Twist	8	Tessuto	23
Rips	9	Sky	24
River	9	Semi-Invisibili	25
Sky	10	In Filo	25
Extè	10	Frangia	26
Ram	11		
Roma	12		
Spark	13		



Baltic *Marble*

DATI TECNICI

Tessitura:	Tufting 1/12" Loop Tipsheared
Composizione:	100% PA 6 Solution Dyed
Peso felpa:	800 gr/m ²
Peso totale:	2.400 gr/m ²
Spessore felpa:	3,6 - 5,2 mm
Spessore totale:	7,7 - 9,3 mm
Densità del tufting:	282.000/m ²
Sottofondo:	Twinback
Altezza rotoli:	400 cm
Classif. al fuoco:	Cfl-s1
Area di utilizzo:	23 (Domestic heavy) - 32 (Commercial general)



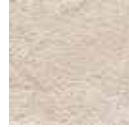
247 castoro



227 verde



277 blue



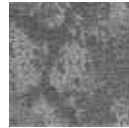
235 beige



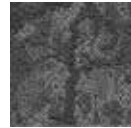
290 bianco



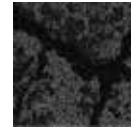
295 grigio



296 cenere



297 antracite



298 nero

Baltic *Metal*

DATI TECNICI

Tessitura:	Tufting 1/12" Loop Tipsheared
Composizione:	100% PA 6 Solution Dyed
Peso felpa:	780 gr/m ²
Peso totale:	2.400 gr/m ²
Spessore felpa:	4,4 mm
Spessore totale:	7,8 mm
Densità del tufting:	282.000/m ²
Sottofondo:	Twinback
Altezza rotoli:	400 cm
Classif. al fuoco:	Cfl-s1
Area di utilizzo:	23 (Domestic heavy) - 32 (Commercial general)



147 castoro



127 verde



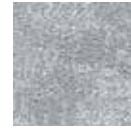
177 blue



135 beige



190 bianco



195 grigio



196 cenere



197 antracite



198 nero

Cortina

DATI TECNICI

Tessitura:	5/64" Cut Pile
Composizione:	100% PES
Peso felpa:	1.450 gr/m ²
Peso totale:	2.300 gr/m ²
Spessore felpa:	9 mm
Spessore totale:	11 mm
Densità del tufting:	181.440/m ²
Sottofondo:	Action backing
Altezza rotoli:	200 - 400 cm
Classif. al fuoco:	Cfl-s1
Area di utilizzo:	23 (Domestic heavy) - 32 (Commercial general)



50 oro



20 cardinale



10 rosa



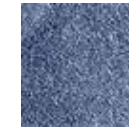
72 beige



73 perla



92 nocciola



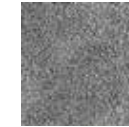
82 azzurro



85 mare



40 verdone



174 cenere



77 piombo



79 antracite

Suite

DATI TECNICI

Tessitura:	5/32" Cut Pile
Composizione:	100% PES
Peso felpa:	1.100 gr/m ²
Peso totale:	1.900 gr/m ²
Spessore felpa:	10 mm
Spessore totale:	12 mm
Densità del tufting:	68.040/m ²
Sottofondo:	Starback
Altezza rotoli:	200 - 400 cm
Classif. al fuoco:	Cfl-s1
Area di utilizzo:	23 (Domestic heavy) - 31 (Commercial general)



83 marine



76 lava



85 blu notte



74 argento



75 piombo



78 carbone



92 tortora



72 nocciola



11 cipria



70 latte

Luna

DATI TECNICI

Tessitura:	Wilton Tip-shear
Composizione:	100% Nylon riciclato
Peso felpa:	1.900 gr/m ²
Peso totale:	2.800 gr/m ²
Spessore felpa:	9 mm
Spessore totale:	11 mm
Sottofondo:	Juta & Latex
Altezza rotoli:	400 cm
Classif. al fuoco:	Cfl-s1
Area di utilizzo:	23 (Domestic heavy) - 31 (Commercial general)



Blue sapphire



Deep ruby



Sparkling emerald



Ice palladium



Enchanted silver



White roodium



Yellow gold



Ancient copper



Antique bronze



Platinum



Titanium



Iridium

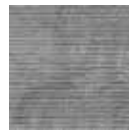
Martina

DATI TECNICI

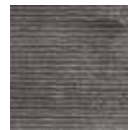
Tessitura:	Wilton Cut & Loop
Composizione:	100% Nylon riciclato
Peso felpa:	1.550 gr/m ²
Peso totale:	2.450 gr/m ²
Spessore felpa:	7 mm
Spessore totale:	9 mm
Sottofondo:	Juta & Latex
Altezza rotoli:	400 cm
Classif. al fuoco:	Cfl-s1
Area di utilizzo:	23 (Domestic heavy) - 31 (Commercial general)



Galena



Pyrite



Obsidian



Moonstone



Gypsum



Columbite

Moon

DATI TECNICI

Tessitura:	1/10" Cut Pile
Composizione:	100% Fiber Solution Dyed
Peso felpa:	3.100 gr/m ²
Peso totale:	3.650 gr/m ²
Spessore felpa:	17 mm
Spessore totale:	20 mm
Densità del tufting:	237.000/m ²
Sottofondo:	Confort Back
Altezza rotoli:	200 - 400 cm (500 su richiesta)
Classif. al fuoco:	Cfl-s1
Area di utilizzo:	23 (Domestic heavy) - 32 (Commercial general)



75 acqua



83 cielo



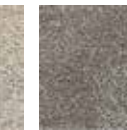
12 rosa



19 beige



72 nebbia



90 tortora



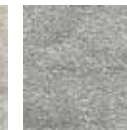
79 terra



69 bianco



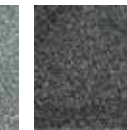
73 perla



74 cenere



76 acciaio



77 fumo



78 nero

Moonlight

DATI TECNICI

Tessitura:	1/10" Cut Pile
Composizione:	100% Fiber Solution Dyed
Peso felpa:	1.350 gr/m ²
Peso totale:	2.300 gr/m ²
Spessore felpa:	10 mm
Spessore totale:	12 mm
Densità del tufting:	170.000/m ²
Sottofondo:	Synthetic Jute
Altezza rotoli:	400 cm
Classif. al fuoco:	Cfl-s1
Area di utilizzo:	22 (Domestic heavy) - 31 (Commercial general)



Touch

DATI TECNICI

Tessitura:	1/10" Soft Cut Pile
Composizione:	100% Polyamide PA 6
Peso felpa:	1.900 gr/m ²
Peso totale:	2.850 gr/m ²
Spessore felpa:	9,4 mm
Spessore totale:	12 mm
Densità del tufting:	267.000/m ²
Sottofondo:	Ceneva Starback
Altezza rotoli:	200 - 400 cm (500 su richiesta)
Classif. al fuoco:	Cfl-s1
Isolamento termico:	0,19 m ² K/W
Isolamento acustico:	25 dB
Area di utilizzo:	23 (Domestic heavy) - 32 (Commercial general)



Teddy 60 neve

Teddy 70 crema



713 paglia

725 cipria

765 terracotta



702 latte



722 alabastro



733 tortora



749 ghiaccio



736 perla



769 argento



784 peltro



774 salvia



789 piombo

Teddy

DATI TECNICI

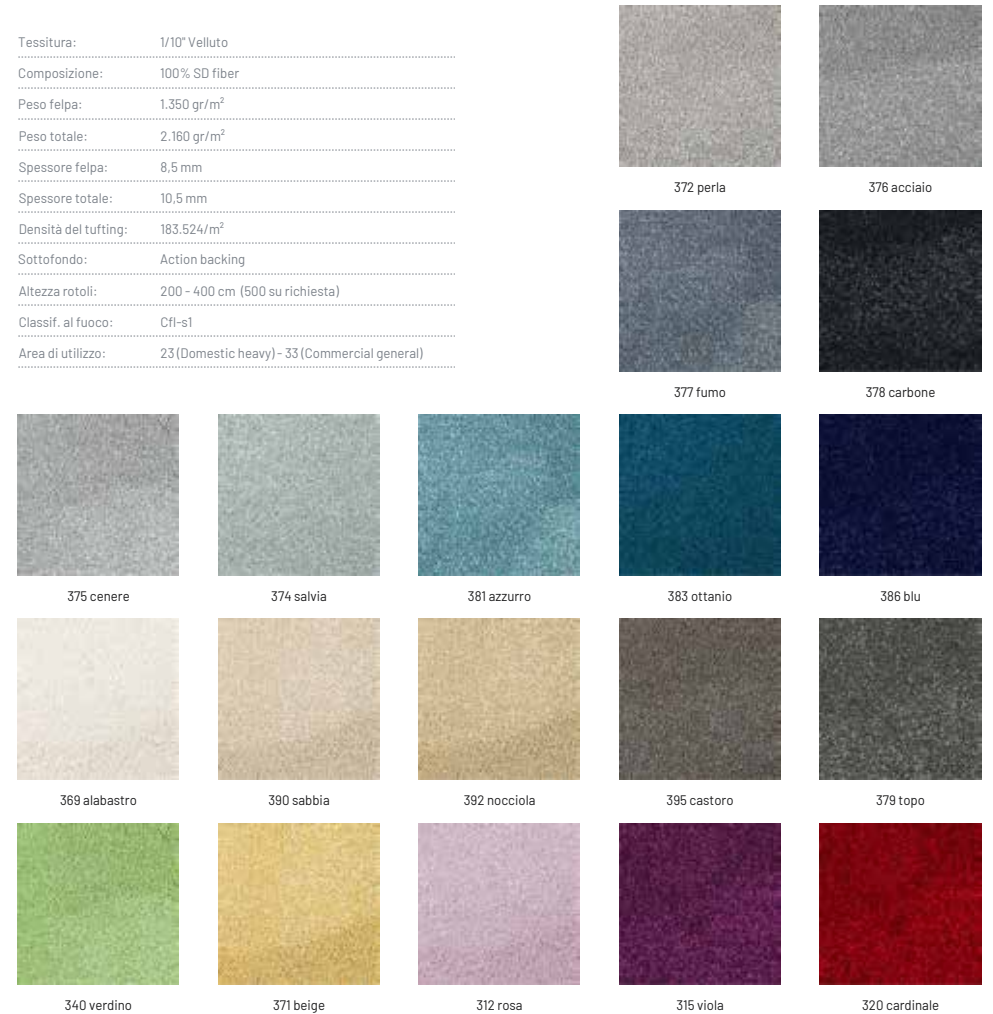
Tessitura:	5/32" Shaggy Cut Pile
Composizione:	100% PP soft
Peso felpa:	3.000 gr/m ²
Peso totale:	3.925 gr/m ²
Spessore felpa:	40 mm
Spessore totale:	42 mm
Densità del tufting:	40.950/m ²
Sottofondo:	Feltro
Altezza rotoli:	200 - 400 cm
Classif. al fuoco:	Efl-s1
Area di utilizzo:	22 (Domestic heavy) - 31 (Commercial general)



Vanity *Twist*

DATI TECNICI

Tessitura:	1/10" Velluto
Composizione:	100% SD fiber
Peso felpa:	1.350 gr/m ²
Peso totale:	2.160 gr/m ²
Spessore felpa:	8,5 mm
Spessore totale:	10,5 mm
Densità del tufting:	183.524/m ²
Sottofondo:	Action backing
Altezza rotoli:	200 - 400 cm (500 su richiesta)
Classif. al fuoco:	Cfl-s1
Area di utilizzo:	23 (Domestic heavy) - 33 (Commercial general)



372 perla

376 acciaio

377 fumo

378 carbone

375 cenere

374 salvia

381 azzurro

383 ottanio

386 blu

369 alabastro

390 sabbia

392 nocciola

395 castoro

379 topo

340 verdino

371 beige

312 rosa

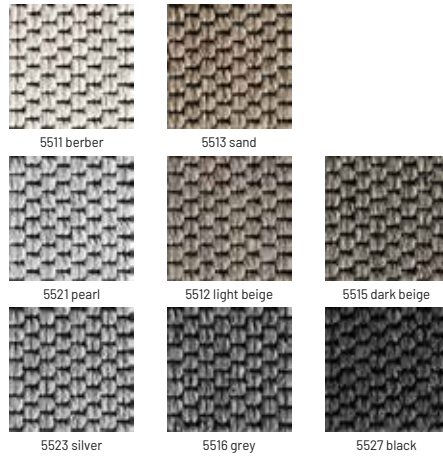
315 viola

320 cardinale

Rips

DATI TECNICI

Tessitura:	Flat weave
Composizione:	100% Polipropilene
Peso felpa:	450 gr/m ²
Peso totale:	1.500 gr/m ²
Spessore felpa:	2 mm
Spessore totale:	5 mm
Sottofondo:	Feltro
Altezza rotoli:	200 - 400 cm (500 su richiesta)
Classif. al fuoco:	Cfl-s1
Resistenza alla luce:	> 5
Isolamento termico:	0,28 m ² K/W
Area di utilizzo:	23 (Domestic heavy) - 32 (Commercial general)



River

DATI TECNICI

Tessitura:	Flat weave
Composizione:	89% PP - 5% PE - 6% Cotone
Peso felpa:	640 gr/m ²
Peso totale:	1.400 gr/m ²
Spessore totale:	4,3 mm
Sottofondo:	Feltro
Altezza rotoli:	200 - 400 cm
Classif. al fuoco:	Cfl-s1
Area di utilizzo:	23 (Domestic heavy) - 32 (Commercial general)



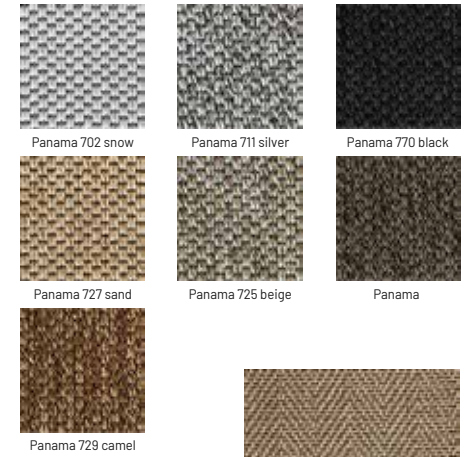
River



Sky

DATI TECNICI

Tessitura:	Flat weave
Composizione:	100% PP
Peso felpa:	1.200 gr/m ²
Peso totale:	1.650 gr/m ²
Spessore totale:	6 mm
Sottofondo:	Latex
Altezza rotoli:	200 - 400 cm
Classif. al fuoco:	Cfl-s1
Area di utilizzo:	23 (Domestic heavy) - 32 (Commercial general)



Sky Herringbone 625 sand

Extè

DATI TECNICI

Composizione:	100% polipropilene
Peso totale:	2.400 gr/m ²
Spessore totale:	8 mm
Altezza rotoli:	200 - 400 cm
Misura standard:	300 x 200 cm
Manutenzione:	pulire con acqua, resistente alle macchie.



Utilizzo:	intensivo residenziale - interno ed esterno (tenere all'interno nei mesi invernali). Tappeti reversibili.
Bordatura:	sui lati corti oppure sui 4 lati. Bordi in tinta e/o in contrasto 5 - 10 - 12 cm con finitura a vista da 2 a 10 cm singola o bicolore.
Dimensioni:	Larghezza max 4 m, senza limiti di lunghezza. Misure standard: 200 x 300 cm, con bordo a vista 5 cm, in tinta, sui lati corti.



Ram *Bouclè*

DATI TECNICI

Tessitura:	Flat weave
Composizione:	78% PP - 16% PE - 6% Cotone
Peso felpa:	705 gr/m ²
Peso totale:	1.440 gr/m ²
Spessore totale:	4,5 mm
Sottofondo:	Feltro
Altezza rotoli:	200 - 400 cm (500 su richiesta)
Classif. al fuoco:	Cfl-s1
Area di utilizzo:	23 (Domestic heavy) - 32 (Commercial general)



Ram Bouclè



Ram Herringbone



Ram Panama



Ram Wave

Ram *Herringbone - Panama - Wave*

DATI TECNICI

Tessitura:	Flat weave
Composizione:	89% PP - 5% PE - 6% Cotone
Peso felpa:	640 gr/m ²
Peso totale:	1.415 gr/m ²
Spessore totale:	5,3 mm
Sottofondo:	Feltro
Altezza rotoli:	200 - 400 cm
Classif. al fuoco:	Cfl-s1
Area di utilizzo:	23 (Domestic heavy) - 32 (Commercial general)



Roma *Felt*

DATI TECNICI

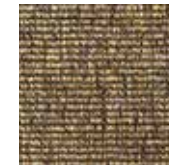
Tessitura:	Flat weave
Composizione:	91% PP - 9% Poliestere
Peso felpa:	1.100 gr/m ²
Peso totale:	1.915 gr/m ²
Spessore totale:	6,1 mm
Sottofondo:	Feltro
Altezza rotoli:	200 - 400 cm
Classif. al fuoco:	Cfl-s1
Area di utilizzo:	23 (Domestic heavy) - 32 (Commercial general)



21 silver



12 beige



86 mais



15 taupe



16 smoke

Roma *Outdoor*

DATI TECNICI

Tessitura:	Flat weave
Composizione:	91% PP - 9% Poliestere
Peso felpa:	1.100 gr/m ²
Peso totale:	1.430 gr/m ²
Spessore totale:	4,1 mm
Sottofondo:	Latex
Altezza rotoli:	200 - 400 cm
Classif. al fuoco:	Cfl-s1
Area di utilizzo:	23 (Domestic heavy) - 32 (Commercial general)

Spark



DATI TECNICI

Tessitura:	Flat weave
Composizione:	100% PP
Peso felpa:	800 gr/m ²
Peso totale:	1.530 gr/m ²
Spessore totale:	4 mm
Sottofondo:	Gel
Altezza rotoli:	200 - 400 cm
Classif. al fuoco:	Cfl-s1
Area di utilizzo:	23 (Domestic heavy) - 33 (Commercial general)

Spark Diagonal



216 camel



231 brown



222 silver



240 antracite

Spark Bouclé



114 mais



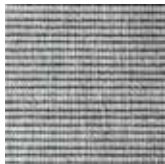
116 camel



131 brown



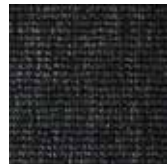
112 ecru



122 silver



172 smoke



140 antracite



166 forest

Spark Herringbone



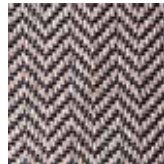
314 mais



316 camel



331 brown



312 ecru



322 silver



372 smoke



340 antracite



366 forest

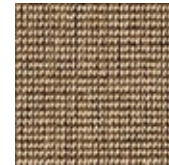
Spark *Natur*

DATI TECNICI

Tessitura:	Flat weave
Composizione:	100% PP
Peso felpa:	940 gr/m ²
Peso totale:	1.950 gr/m ²
Spessore totale:	4,5 mm
Sottofondo:	Gel
Altezza rotoli:	200 - 400 cm
Classif. al fuoco:	Cfl-s1
Area di utilizzo:	23 (Domestic heavy) - 33 (Commercial general)



Spark Natur Bouclé



1025 beige



1028 brown

Spark Natur Herringbone



1125 beige



1128 brown

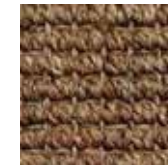


Spark *XL*

DATI TECNICI

Tessitura:	Flat weave
Composizione:	100% PP
Peso felpa:	1.200 gr/m ²
Peso totale:	1.950 gr/m ²
Spessore totale:	6 mm
Sottofondo:	Gel
Altezza rotoli:	200 - 400 cm
Classif. al fuoco:	Cfl-s1
Area di utilizzo:	23 (Domestic heavy) - 32 (Commercial general)

Spark XL Bouclé



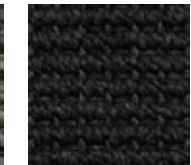
416 camel



422 silver



431 brown



440 antracite

Spark XL Panama



516 camel



522 silver



531 brown



540 antracite

Cocco

DATI TECNICI

	Cocco Panama	Cocco Bouclé	Cocco Malabar
Tessitura:	Panama	Bouclé	Bouclé
Composizione:	100% cocco	100% cocco	35% sisal - 65% cocco
Peso felpa:	1.000 gr/m ²	1.000 gr/m ²	1.000 gr/m ²
Peso totale:	1.000 gr/m ²	1.000 gr/m ²	1.000 gr/m ²
Sottofondo:	Latex	Latex	Latex
Altezza rotoli:	200 - 400 cm	200 - 400 cm	200 - 400 cm



Panama



Bouclé



Malabar

Juta

DATI TECNICI

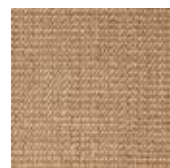
	Marvel	Meridian	Point	Twill
Tessitura:	Spina di pesce	Bouclé	Bouclé	Panama
Composizione:	100% juta	100% juta	100% juta	100% juta
Peso felpa:	1.900 gr/m ²	1.900 gr/m ²	1.900 gr/m ²	1.900 gr/m ²
Peso totale:	2.300 gr/m ²	2.300 gr/m ²	2.300 gr/m ²	2.300 gr/m ²
Sottofondo:	Latex	Latex	Latex	Latex
Altezza rotoli:	200 - 400 cm	200 - 400 cm	200 - 400 cm	200 - 400 cm



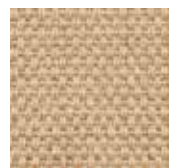
Marvel



Meridian



Point



Twill

Alghe - sea grass -

DATI TECNICI

	Chevron	Hilo	Manila	Taiwan
Tessitura:	Spina di pesce	Flat 3x3	Fine Flat	Flat
Composizione:	100% sea grass	100% sea grass	100% sea grass	100% sea grass
Peso felpa:	2.000 gr/m ²	2.000 gr/m ²	2.000 gr/m ²	1.800 gr/m ²
Peso totale:	2.400 gr/m ²	2.400 gr/m ²	2.400 gr/m ²	2.200 gr/m ²
Sottofondo:	Latex	Latex	Latex	Latex
Altezza rotoli:	200 - 400 cm	200 - 400 cm	200 - 400 cm	200 - 400 cm



Chevron



Hilo



Manila



Taiwan

Erbe - mountain grass -

DATI TECNICI

	Caucaso	Himalaya
Tessitura:	Flat 4x4	Flat 2x2
Composizione:	100% mountain grass	100% mountain grass
Peso felpa:	2.200 gr/m ²	2.000 gr/m ²
Peso totale:	2.600 gr/m ²	2.400 gr/m ²
Sottofondo:	Latex	Latex
Altezza rotoli:	200 - 400 cm	200 - 400 cm



Caucaso



Himalaya

Sisal

DATI TECNICI

	Barracuda	Brahma	Dragon	Kendo	Panther	Lolky	Mayatex	Santos	Step
Tessitura:	Panama largo	Bouclé largo	Herringbone	Flat woven	Flat woven	Herringbone	Bouclé	Bouclé	Bouclé
Composizione:	100% sisal	100% sisal	100% sisal	100% sisal	100% sisal	100% sisal	100% sisal	100% sisal	100% sisal
Peso felpa:	3.200 gr/m ²	1.900 gr/m ²	2.000 gr/m ²	1.900 gr/m ²	2.600 gr/m ²	1.800 gr/m ²	1.800 gr/m ²	2.200 gr/m ²	1.800 gr/m ²
Peso totale:	3.600 gr/m ²	2.300 gr/m ²	2.600 gr/m ²	2.300 gr/m ²	3.000 gr/m ²	2.200 gr/m ²	2.200 gr/m ²	2.600 gr/m ²	2.200 gr/m ²
Sottofondo:	Latex	Latex	Latex	Latex	Latex	Latex	Latex	Latex	Latex
Altezza rotoli:	400 cm	200 - 400 cm	200 - 400 cm	200 - 400 cm	200 - 400 cm	200 - 400 cm	200 - 400 cm	200 - 400 cm	200 - 400 cm

Barracuda

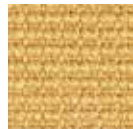


2430 natur

Brahma



230 natur



231 miele



281 cognac



290 taupe

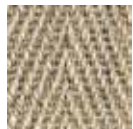


299 nero

Dragon



1950 rosso



1930 miele



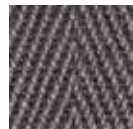
1960 alabastro



1929 cemento



1992 selva



1990 topo

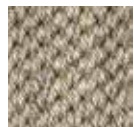


1970 fumo

Kendo



3330 miele



3310 sabbia



3360 petro



3390 selva



3316 fumo



3399 nero

Panther



3560 petro



3530 miele



3581 nocciola



3590 tortora



3598 piombo



3595 moro



3582 bronzo

Lolky



2060 alabastro



2025 granito



2030 natur

Mayatex



51 porpora



50 granata



37 mare



31 miele



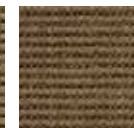
45 mais



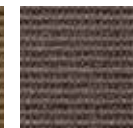
25 granito



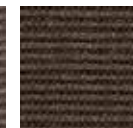
83 cognac



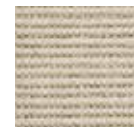
81 oro



91 topo



95 moro



10 avorio



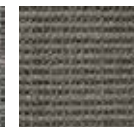
60 alabastro



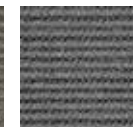
29 cemento



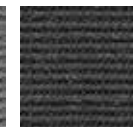
70 lava



92 selva



15 cenere



16 fumo

Santos



4445 mais



4425 granito

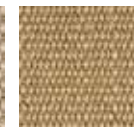


4490 tortora

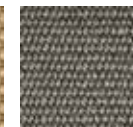
Step



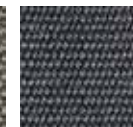
4510 bianco



4530 miele natur



4513 grigio



4537 antracite

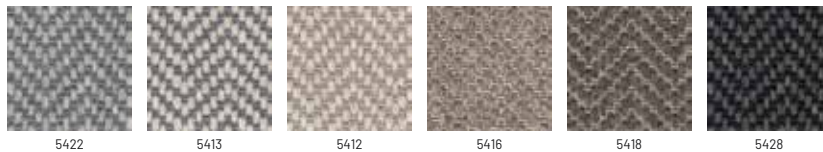
Lana

DATI TECNICI

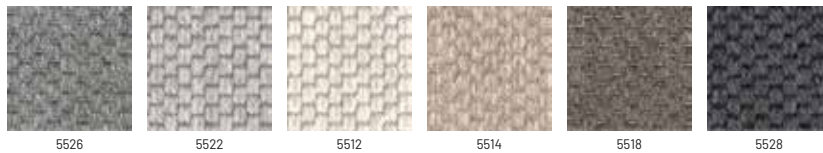
	Arrow	Fiord	Nordic	Ribcord	Tube	Mercur	Venus	Calipso**	Tasmania**
Tessitura:	Woven Reed 23 Loop pile	Woven Reed 23 Loop pile	Woven Reed 23 Loop pile	Woven Reed 23 Loop pile	Tufting 1/8"	Woven	Woven	Tufted Loop Pile	Woven
Composizione:	10% lana - 90% PP	10% lana - 90% PP	10% lana - 90% PP	10% lana - 90% PP	100% lana	100% lana New Zealand	100% lana New Zealand	100% pura lana	10% lana - 90% PP
Peso felpa:	550 gr/m ²	525 gr/m ²	550 gr/m ²	525 gr/m ²	1.130 gr/m ²	1.800 gr/m ²	1.400 gr/m ²	1.750 gr/m ²	850 gr/m ²
Peso totale:	1.875 gr/m ²	1.800 gr/m ²	1.825 gr/m ²	1.775 gr/m ²	2.125 gr/m ²	3.200 gr/m ²	-	2.800 gr/m ²	2.200 gr/m ²
Spessore tot.:	7 mm	6 mm	5,8 mm	5,7 mm	5 mm	9 mm	9 mm	13 mm	6 mm
Sottofondo:	PP fabric	PP fabric	PP fabric	PP fabric	Juta	100% BIO juta	100% BIO juta	Actionback	Actionback
Altezza rotoli:	200 - 400 cm (500*)	400 cm	200 - 400 cm (500*)	200 - 400 cm (500*)	200 - 400 cm	400 cm	400 cm	400 cm	400 cm
Class. fuoco:	Cfl-s1	Cfl-s1	Cfl-s1	Cfl-s1	Bfl-s1	Bfl-s1	Cfl-s1	Dfl-s1	Efl-s1
Area di utilizzo:	23 - 31	23 - 31	23 - 32	23 - 32	23 - 32	23 - 32	22+ - 31	23 - 32	22+ - 31
Densità del tufting:	18.228/m ²	Latex	Latex	Latex					
Isolam. termico:	0,09 m ² K/W	0,09 m ² K/W	0,07 m ² K/W	0,07 m ² K/W					
Resist. alla luce:	≥ 5	≥ 5	≥ 7	≥ 7					
Isolam. acustico:	10 dB	10 dB	10 dB	10 dB					
Cap. antistatica	≤ 2.0 kV at 25% RH	≤ 2.0 kV at 25% RH	≤ 2.0 kV at 25% RH	≤ 2.0 kV at 25% RH					

* Tagli in altezza 500 cm: su richiesta

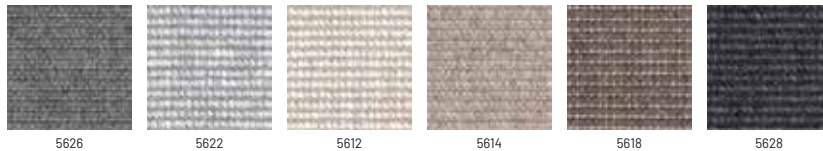
Arrow



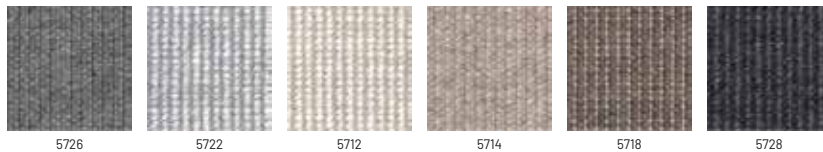
Fiord



Nordic

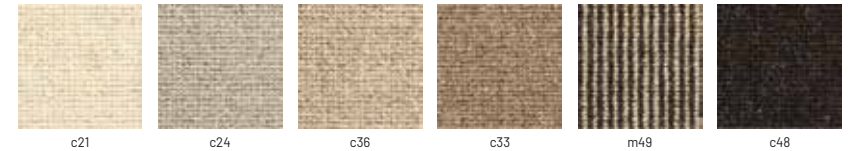


Ribcord

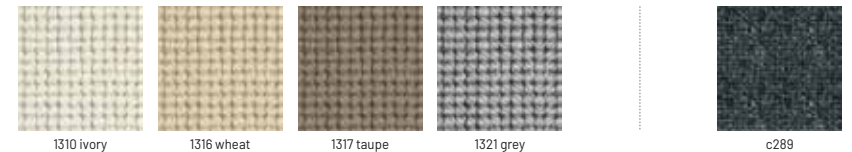


** Calipso - Tasmania: disponibili fino ad esaurimento scorte.

Tube



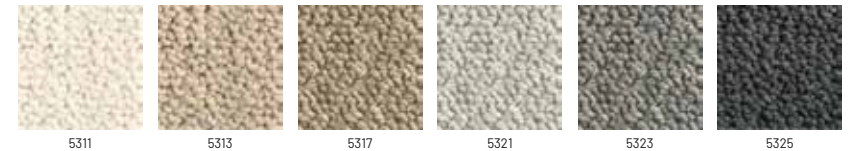
Mercur



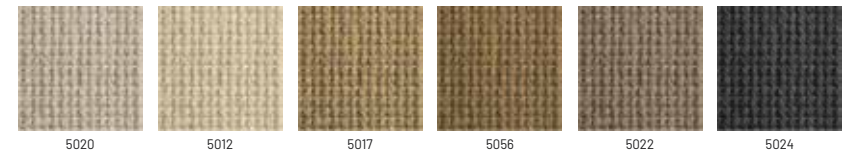
Venus



Calipso**



Tasmania**



Passamaneria

DETTAGLI E COLORI

Cucitura a vista:
Larghezza a vista fino a 10 cm,
con possibilità di raddoppio bordo e larghezze superiori.

Larghezza Bordatura:	STANDARD	SPECIALE	DOPPIA
Polipropilene (PP)	2,5 / 5 cm circa	da 2 a 10 cm	fino a 20 cm
Lino / Cotone / Juta / PVC*	5,5 cm circa		

Cucitura risvoltata:
Larghezza a vista fino a 20 cm,
bordo cucito internamente a scomparsa e poi risvoltato.



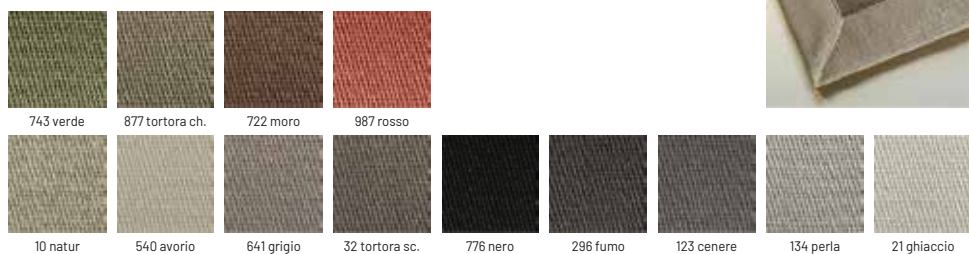
Bordatura risvoltata in PVC Bordatura doppia in cotone Bordatura doppia in lino Bordatura doppia in P.P.

Bordo doppio:
Larghezza a vista fino a 20 cm,
unendo due bordature a scelta nelle larghezze desiderate.

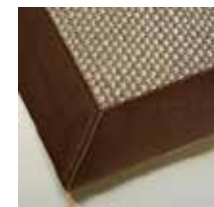
Polipropilene:



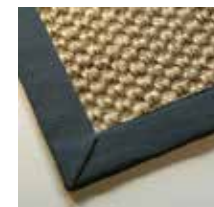
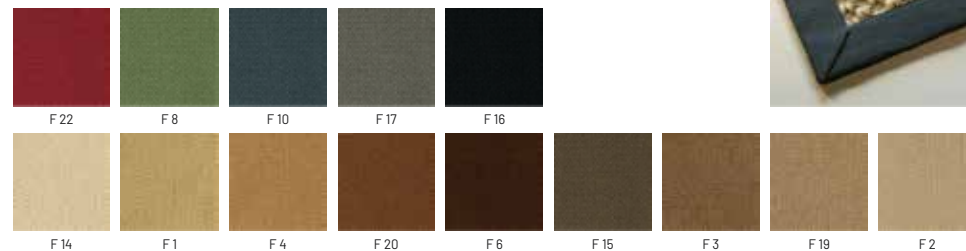
Lino:



Cotone spigato:



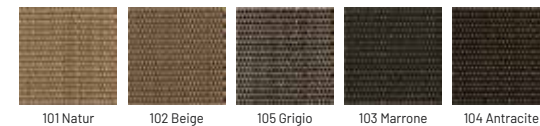
Cotone fine:



Juta:



PVC:
disponibile fino ad esaurimento scorte.



Tessuto

DETTAGLI

Bordo in tessuto:

In larghezze da 12 a 25 cm, con imbottitura e angoli cuciti a mano.
(Possibilità di cucire tessuto fornito da cliente).



Bordo Sky Nappa ▶
136 blu

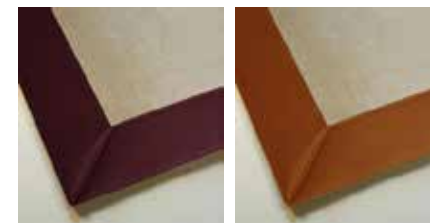
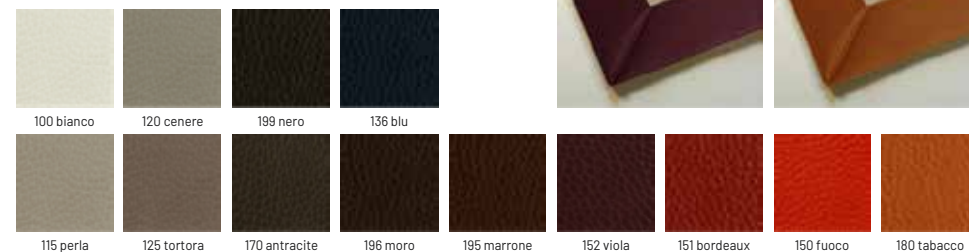
Sisal Panther
3530 miele

Sky

DETTAGLI E COLORI

Larghezze Speciali: da 2 a 10 cm.

Sky Nappa



Sky Nabuk



Sky Safari



Semi-invisibile

DETTAGLI

- Tipo A:**
- Bordatura con fettuccia da 22 mm circa.
 - Larghezza a vista 5 mm circa.
 - Cucitura esterna visibile.
 - Angoli leggermente arrotondati.

- Tipo C:**
- Bordatura **Semi-Invisibile**,
 - ottenuta con una fettuccia da 40 mm circa.
 - Larghezza a vista 5 mm circa.
 - Cucita internamente a scomparsa e poi risvoltata.

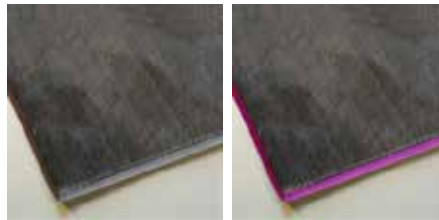
- Tipo F:**
- Bordatura **super "invisibile"** con fettuccia in tinta.
 - Cucita internamente a scomparsa, risvoltata e bisellata.

(non realizzabile su tutti i materiali)



Tipo A

Tipo A in contrasto



Tipo C

Tipo C in contrasto



Tipo F: super "invisibile"

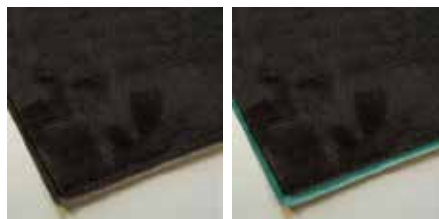
In Filo

DETTAGLI

- Tipo E:**
- Bordatura in filo con fettuccia interna e cucitura esterna.
 - Larghezza a vista 5 mm circa.
 - Finitura con angoli leggermente arrotondati.

Bordatura disponibile in infinite colorazioni per ottenere eleganti finiture o interessanti contrasti cromatici.

(non realizzabile su tutti i materiali)



Tipo E

Tipo E in contrasto



Frangia

DETTAGLI E COLORI

Tipologie:

In lino, altezza 10 cm, compresa applicazione.

- Frangia Continua
- Frangia Pon Pon

NB: Viene addebitato il quantitativo necessario in larghezza 200/400 cm.



Continua

Pon Pon



Frangia continua (lato corto) + In filo a contrasto (lato lungo)



Suite
74 argento

